

**Feinspachtel / Kosmetikmörtel**

Betec 300

**Fugenfüller / Stopfmörtel**

Betec 192

**Standard-Vergussmörtel / -Vergussbeton**

Betec 110

Betec 140

Betec 180

Betec 516

**Schwerlast-Vergussmörtel**

Betec 240

**Universal-Vergussmörtel**

Betec Multiflow 120

**Rapid-Vergussmörtel / -Vergussbeton**

Betec 801

Betec 804

Betec 808

Betec 816

## Feinspachtel / Kosmetikmörtel

### Betec® 300



Die kunststoffvergütete Feinspachtelmasse Betec 300 zeichnet sich durch eine sehr gute Untergrundhaftung aus. Die Oberfläche lässt sich leicht und bequem durch geeignete Glätter abziehen. Betec 300 ist bis auf Null ausziehbar. Das Bearbeiten mit dem Schwamm ist ebenfalls möglich. Haftet nicht am Werkzeug!

Hauptanwendungen:

Lunker- u. Porenverschluss, Fertigteilverbesserungen, Reprofilierung von Kantenabplatzungen, Hohraumauffüllungen, Fehlstellenverbesserungen, etc.

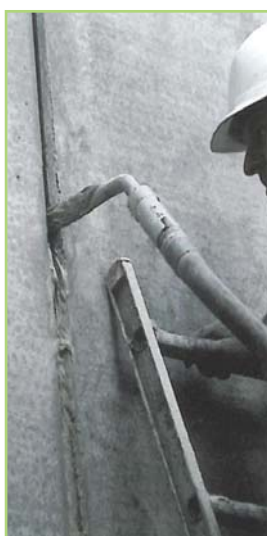
Lieferform: 20 kg/Sack (48 Sack/Pal.)

Technische Daten <sup>1)</sup>		Betec 300
Sieblinie [mm]		< 0,15
Beschichtungshöhe [mm]		0 - 5
max. Wasserzugabe [Lit./20 kg]		5,8
Verarbeitungszeit [Min.]		~ 15
Ergiebigkeit [Lit./20 kg]		~ 13
Kalkulationmenge [kg/m <sup>3</sup> ]		1.600
Konsistenz		weichplastisch
Farbton		betongrau
Druckfestigkeit [N/mm <sup>2</sup> ] nach	24 Stunden	10,0
	7 Tagen	15,0
	28 Tagen	25,0

<sup>1)</sup> Details siehe Produktdatenblatt

## Fugenfüller / Stopfmörtel

### Betec® 192



Zementgebundener, universell einsetzbarer schrumpfungsfreier Stopf-, Fugen- und Saniermörtel. Betec 192 wird zum kraftschlüssigen Verbinden, hohlraumfreien Verfugen oder Ausbessern in Wand- und Bodenbereichen eingesetzt. Die Konsistenz ist von erdfeucht bis plastisch einstellbar. Betec 192 ist standfest, sofort abziehbar und glättfähig sowie frostbeständig und wasserundurchlässig.

Hauptanwendungen:

Hohlraumverfüllung bei Betonfertigteilfugen, Tür- und Fensterzargen, partielle Betoninstandsetzung (Klasse R2).

Lieferform: 25 kg/Sack (40 Sack/Pal.)

Technische Daten <sup>1)</sup>		Betec 192
Sieblinie [mm]		0 - 1
Quellmaß [Vol.-%]		> 0,1
max. Wasserzugabe [Lit./25 kg]		3,5 - 4,0
Verarbeitungszeit [Min.]		~ 45
Ergiebigkeit [Lit./25 kg]		~ 14
Kalkulationmenge [kg/m <sup>3</sup> ]		1.800
Konsistenz		weichplastisch
Farbton		betongrau
Druckfestigkeitsklasse		C 35/45
Druckfestigkeit [N/mm <sup>2</sup> ] nach	24 Stunden	25,0
	7 Tagen	45,0
	28 Tagen	48,0

<sup>1)</sup> Details siehe Produktdatenblatt

## Standard-Vergussmörtel

**Betec® 110**  
**Betec® 140**



Hochleistungsvergussmörtel auf Zementbasis, schwindkompensiert (quellfähig), wasserundurchlässig, sowie frost- und tausalzbeständig. Geeignet für normale Beanspruchung ohne besondere Anforderung.

Hauptanwendungen:

Unterguss von Stahlkonstruktionen, Brückenlager, Maschinen, Schienen, Verankerungen, Hochregallager, Köcherfundamente, als Betonersatz.

Lieferform: 25 kg/Sack (40 Sack/Pal.)

Technische Daten <sup>1)</sup>	Betec 110 <sup>1)</sup>	Betec 140
Sieblinie [mm]	0 - 1	0 - 4
Vergusshöhe [mm]	5 - 35	15 - 120
Frischmörteldichte [kg/dm <sup>3</sup> ]	~ 2,2	~ 2,2
Quellmaß [Vol.-%]	~ 0,9	~ 0,9
Verarbeitungszeit [Min.]	~ 90	~ 90
max. Wasserzugabe [Lit./25 kg]	~ 3,3	~ 2,6
Kalkulationmenge [kg/m <sup>3</sup> ]	1.950	2.000
Konsistenz	sehr fließfähig	sehr fließfähig
Druckfestigkeitsklasse	C 60/75	C 60/75
Druckfestigkeit [N/mm <sup>2</sup> ] nach 24 Stunden	≥ 40	≥ 40
28 Tagen	≥ 85	≥ 85
91 Tagen	≥ 90	≥ 90

<sup>1)</sup> Details siehe Produktdatenblatt

<sup>1)</sup> Lieferzeit auf Anfrage

## Standard-Vergussbeton

**Betec® 180**  
**Betec® 516**



Hochleistungsvergussbeton auf Zementbasis, schwindkompensiert (quellfähig), wasserundurchlässig, sowie frost- und tausalzbeständig. Geeignet für normale Beanspruchung ohne Sonderanforderungen, jedoch mit hohen Vergusshöhen. Je nach Geometrie und Vergusshöhe ist eine Bewehrung anzuordnen.

Anwendungsbereiche siehe Standard-Vergussmörtel.

Lieferform: 25 kg/Sack (40 Sack/Pal.)

Technische Daten <sup>1)</sup>	Betec 180 <sup>1)</sup>	Betec 516 <sup>1)</sup>
Sieblinie [mm]	0 - 8	0 - 16
Vergusshöhe [mm]	≥ 30	≥ 60
Frischmörteldichte [kg/dm <sup>3</sup> ]	~ 2,3	~ 2,4
Quellmaß [Vol.-%]	~ 0,9	~ 0,9
Verarbeitungszeit [Min.]	~ 90	~ 90
max. Wasserzugabe [Lit./25 kg]	~ 2,3	~ 2,5
Kalkulationmenge [kg/m <sup>3</sup> ]	2.110	2.190
Konsistenz	sehr fließfähig	sehr fließfähig
Druckfestigkeitsklasse	C 60/75	C 60/75
Druckfestigkeit [N/mm <sup>2</sup> ] nach 24 Stunden	≥ 40	≥ 40
28 Tagen	≥ 85	≥ 85
91 Tagen	≥ 90	≥ 90

<sup>1)</sup> Details siehe Produktdatenblatt

<sup>1)</sup> Lieferzeit auf Anfrage

## Schwerlast-Vergussmörtel

### Betec® 240



Schwerlast-Vergussmaterial auf Zementbasis mit sehr hohen Fließeigenschaften, schrumpfungsfrei und wasserundurchlässig, sowie frost- und tausalzbeständig. Betec 240 kommt sowohl bei statisch als auch bei dynamisch hochbeanspruchten Bauteilen zum Einsatz.

Hauptanwendungen:

Unterguss von Stahlkonstruktionen, Kranbahnschienen, Brückenlager, Maschinen (z.B. Pressen), Fertigteilverguss.

Lieferform: 25 kg/Sack (40 Sack/Pal.)

Technische Daten <sup>1)</sup>	Betec 240 <sup>1)</sup>
Sieblinie [mm]	0 - 5
Vergusshöhe [mm]	> 25
Frischmörteldichte [kg/dm <sup>3</sup> ]	~ 2,3
Quellmaß [Vol.-%]	≥ 0,1
Verarbeitungszeit [Min.]	~ 90
max. Wasserzugabe [Lit./25 kg]	~ 2,6
Kalkulationmenge [kg/m <sup>3</sup> ]	2.100
Konsistenz	sehr fließfähig
Druckfestigkeitsklasse	C 80/95
Druckfestigkeit [N/mm <sup>2</sup> ] <sup>1)</sup> nach	24 Stunden ~ 60 28 Tagen ~ 100

<sup>1)</sup> Details siehe Produktdatenblatt

<sup>1)</sup> Lieferzeit auf Anfrage

## Universal-Vergussmörtel

### Betec Multiflow® 120



Zementgebundener, universell einsetzbarer schrumpfungskompensierter Hochleistungsvergussmörtel mit extrem hoher Fließfähigkeit und einer sehr hohen Frühfestigkeit bei gleichzeitig niedrigem Schwindwert. Frost- und tausalzbeständig.

Hauptanwendungen:

Unterguss von Stahlkonstruktionen, Kranbahnschienen, Brückenlager, Maschinen, Gewindestangen, Fertigteilverguss, Köcherfundamentverguss.

Lieferform: 25 kg/Sack (40 Sack/Pal.)

Technische Daten <sup>1)</sup>	Betec Multiflow 120 <sup>1)</sup>
Sieblinie [mm]	0 - 2
Vergusshöhe [mm]	6 - 120
Frischmörteldichte [kg/dm <sup>3</sup> ]	~ 2,2
Quellmaß [Vol.-%]	≥ 0,1
Verarbeitungszeit [Min.]	~ 30
max. Wasserzugabe [Lit./25 kg]	~ 3,3
Kalkulationmenge [kg/m <sup>3</sup> ]	2.000
Konsistenz	sehr fließfähig
Druckfestigkeitsklasse	C 50/60
Druckfestigkeit [N/mm <sup>2</sup> ] nach	3 Stunden 10,0 8 Stunden 20,0 24 Stunden 25,0 28 Tagen 70,0

<sup>1)</sup> Details siehe Produktdatenblatt

<sup>1)</sup> Lieferzeit auf Anfrage

## Rapid-Vergussmörtel

**Betec® 801**  
**Betec® 804**



Zementgebundenes Rapidvergussmaterial zum Unter- und Vergießen von Bauteilen, in Bereichen wo außergewöhnlich hohe Frühfestigkeiten verlangt werden. Frost- und tausalzbeständig.

Hauptanwendungen:

Lagerverguss bei Brückenverschiebungen, Rapidverguss bei kurzen Sperrzeiten, Maschinenverguss kurzfristig belastbar, Fertigteilmontage, Ankerverguss, Rapidvergussarbeiten bei niedrigen Temperaturen.

Lieferform: 25 kg/Sack (40 Sack/Pal.)

Technische Daten <sup>1)</sup>	Betec 801 <sup>1)</sup>	Betec 804 <sup>1)</sup>	
Sieblinie [mm]	0 - 1	0 - 4	
Vergusshöhe [mm]	5 - 30	20 - 120	
Frischmörteldichte [kg/dm <sup>3</sup> ]	~ 2,3	~ 2,3	
Verarbeitungszeit bei 20°C [Min.]	~ 15	~ 15	
max. Wasserzugabe [Lit./25 kg]	~ 3,3	~ 3,2	
Ergiebigkeit [Lit./25 kg]	~ 12	~ 12	
Kalkulationmenge [kg/m <sup>3</sup> ]	2.050	2.050	
Konsistenz	sehr fließfähig	sehr fließfähig	
Druckfestigkeitsklasse	C 50/60	C 50/60	
Druckfestigkeit [N/mm <sup>2</sup> ] nach	1 Stunden	≥ 5	≥ 5
	2 Stunden	≥ 20	≥ 20
	4 Stunden	≥ 25	≥ 25
	1 Tag	≥ 30	≥ 30
	28 Tagen	≥ 80	≥ 80
<sup>1)</sup> Details siehe Produktdatenblatt			

<sup>1)</sup> Lieferzeit auf Anfrage

## Rapid-Vergussbeton

**Betec® 808**  
**Betec® 816**



Zementgebundenes Rapidvergussmaterial zum Unter- und Vergießen von Bauteilen mit hoher Vergusshöhe in Bereichen, wo außergewöhnlich hohe Frühfestigkeiten verlangt werden. Frost- und tausalzbeständig.

Anwendungsbereiche siehe Rapid-Vergussmörtel.

Lieferform: 25 kg/Sack (40 Sack/Pal.)

Technische Daten <sup>1)</sup>	Betec 808 <sup>1)</sup>	Betec 816 <sup>1)</sup>	
Sieblinie [mm]	0 - 8	0 - 16	
Vergusshöhe [mm]	≥30	≥60	
Frischmörteldichte [kg/dm <sup>3</sup> ]	~ 2,4	~ 2,4	
Verarbeitungszeit bei [Min.]	~ 15	~ 15	
max. Wasserzugabe [Lit./25 kg]	~ 2,6	~ 2,1	
Ergiebigkeit [Lit./25 kg]	~ 12	~ 12	
Kalkulationmenge [kg/m <sup>3</sup> ]	2.060	2.100	
Konsistenz	sehr fließfähig	sehr fließfähig	
Druckfestigkeitsklasse	C 50/60	C 50/60	
Druckfestigkeit [N/mm <sup>2</sup> ] nach	1 Stunden	≥ 5	≥ 5
	2 Stunden	≥ 20	≥ 20
	4 Stunden	≥ 25	≥ 25
	1 Tag	≥ 30	≥ 30
	28 Tagen	≥ 80	≥ 80
<sup>1)</sup> Details siehe Produktdatenblatt			

<sup>1)</sup> Lieferzeit auf Anfrage